

# BOLETIM INFORMATIVO

## ENCERRAMENTO DO ANO LETIVO

DEZEMBRO | 2020



## AÇÕES DESENVOLVIDAS PELA REDE PROFSAÚDE EM



- TEMAS**
- Sessões Temáticas PROFSAÚDE
  - E-books
  - E-book anais
  - Pesquisa multicêntrica
  - Manual do Coordenador (a) e do (a) Regente e Manual do (a) Mestrando (a)
  - Projeto de pesquisa para acompanhamento de egressos
  - Suplemento da Revista Interface
  - Boletim bimestral
  - Reunião ampliada com coordenadores

- Disciplinas Nacionais
- Oficinas virtuais de preparação para Avaliação Quadrienal
- Encontros Telepresenciais
- Evento de encerramento do PROFSAÚDE
- Qualificações da Turma 2

## Sessões Temáticas PROFSAÚDE

No ano de 2020, o Mestrado Profissional em Saúde da Família (PROFSAÚDE) realizou quatro sessões temáticas sobre a COVID-19. Essas sessões se constituíram em um espaço de socialização das experiências vivenciadas pelos mestrandos nos territórios, no enfrentamento à COVID-19.



## E-books

Em parceria com a Rede Unida, publicamos a coletânea "Atenção, Educação e Gestão: Produções da Rede PROFSAÚDE". O vol. 1

contou com artigos frutos de dissertações de mestrado da primeira turma do PROFSAÚDE. O vol. 2 foi constituído por artigos produzidos por alunos da primeira e da segunda turma. O vol. 3 está em andamento e a publicação está prevista para fevereiro de 2021. Essa publicação contém manuscritos de alunos da primeira e da segunda turma.



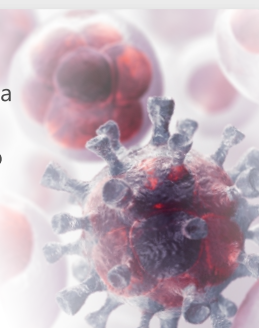
## E-book anais

Publicamos o e-book "COVID-19 e Atenção Primária: As experiências nos territórios (Rede PROFSAÚDE)". Essa obra foi organizada a partir das quatro sessões temáticas realizadas com a participação de todo corpo docente e discente do curso e, oportuniza a apresentação das experiências e dos conhecimentos gerados nos territórios, no qual os mestrandos estão inseridos.



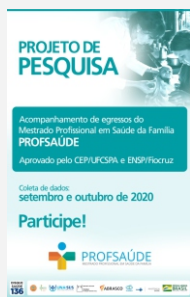
## Pesquisa multicêntrica

No dia 17 de setembro lançamos a pesquisa Multicêntrica da rede PROFSAÚDE: "Prevenção e controle da COVID-19" com o objetivo de analisar como a população dos territórios da APS percebe e traduz em práticas do cotidiano as medidas de prevenção e controle da COVID-19.



## Manual do(a) Coordenador(a) e do(a) Regente e Manual do(a) Mestrando(a)

Estes manuais foram elaborados para esclarecer as principais dúvidas que possam surgir durante o Mestrado Profissional. Eles contêm as informações sobre o curso e a proposta de formação ofertada, bem como as normas acadêmicas que orientam o processo de ensino e aprendizagem.



## Projeto de pesquisa para acompanhamento de egressos

Estamos finalizando a pesquisa de egressos em parceria com a Universidade Federal de Ciências da Saúde de Porto Alegre (UFCSPA). A etapa da coleta de dados ocorreu nos meses de setembro e outubro.



## Suplemento da Revista Interface

No v.24, Supl. 1, 2020 (PROFSAÚDE), foram publicados 21 artigos elaborados por alunos, docentes e pesquisadores das cinco regiões do país e das 22 instituições associadas à rede, fruto de pesquisas aplicadas.



## Boletim bimestral

Esses boletins são produzidos para democratizar as ações, eventos e principais atividades do curso para compartilhar com a rede e com outras redes colaborativas.

## Reunião ampliada com coordenadores

No dia 12 de novembro, realizamos virtualmente uma reunião com coordenadores para alinhamento de ações do curso.



Fonte das imagens: PROFSAÚDE

## Disciplinas Nacionais

Ofertamos aos discentes a disciplina nacional optativa de Tópicos Especiais em produção de textos acadêmico-científicos – METODOLOGIA E FERRAMENTAS. Aos docentes, como parte do processo de educação permanente, ofertamos a disciplina Introdução a estudos métricos de informação da produção científica em saúde.

**TÓPICOS ESPECIAIS EM PRODUÇÃO DE TEXTOS ACADÊMICO-CIENTÍFICOS METODOLOGIA E FERRAMENTAS**

Objetivo: desenvolver a capacidade de produção de textos acadêmicos e científicos, utilizando metodologias e ferramentas adequadas para a produção de artigos científicos.

1. Produção de textos acadêmicos e científicos.
2. Metodologias e ferramentas para a produção de artigos científicos.
3. Análise e avaliação de artigos científicos.

Prof. Dr. Diana Paula Sabino Dos Anjos - FROSAÚDE

Carregamento: 01/10/2023  
 Matrícula em aberto: 01/10/2023  
 Matrícula em aberto: 01/10/2023  
 Matrícula em aberto: 01/10/2023  
 Matrícula em aberto: 01/10/2023

De 09 a 26/10  
30 vagas disponíveis

PROFSAÚDE

**EDUCAÇÃO PERMANENTE PROFSAÚDE**  
**INTRODUÇÃO A ESTUDOS MÉTRICOS DE INFORMAÇÃO DA PRODUÇÃO CIENTÍFICA EM SAÚDE**

Objetivo: desenvolver a capacidade de produção de textos acadêmicos e científicos, utilizando metodologias e ferramentas adequadas para a produção de artigos científicos.

Prof. Dr. Diana Paula Sabino Dos Anjos - FROSAÚDE

Carregamento: 01/10/2023  
 Matrícula em aberto: 01/10/2023  
 Matrícula em aberto: 01/10/2023  
 Matrícula em aberto: 01/10/2023  
 Matrícula em aberto: 01/10/2023

De 13 a 26/10  
30 vagas disponíveis

PROFSAÚDE



Turma: Tópicos Especiais



Turma: Educação Permanente

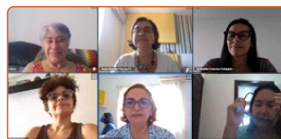
Fonte das imagens: PROFSAÚDE

## Oficinas virtuais de preparação para Avaliação Quadrienal

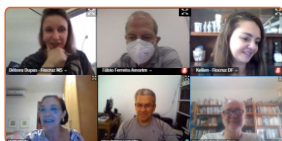
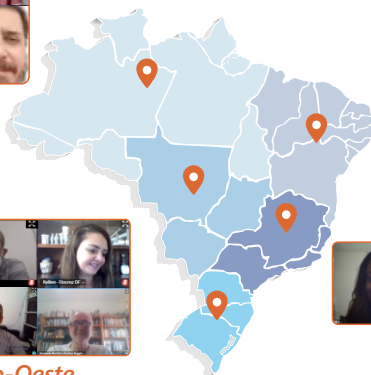
Realizamos oficinas regionais com coordenadores (as), docentes e secretários (as) do PROFSAÚDE para alinhamento de ações e estratégias do curso, com vistas a Avaliação Quadrienal da CAPES. As oficinas ocorreram dias 27 e 28 de agosto e dia 04 de setembro.



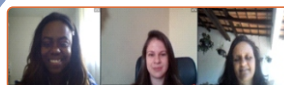
Região Norte



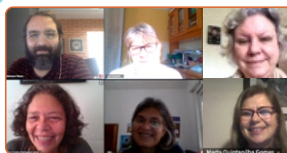
Região Nordeste



Região Centro-Oeste



Região Sudeste

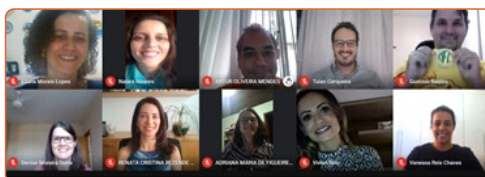


Região Sul

Fonte das imagens: PROFSAÚDE

## Encontros Telepresenciais

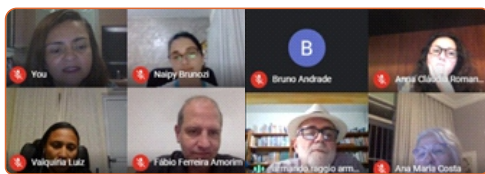
Em todas as IES aconteceram os encontros Telepresenciais, proporcionando espaços ricos de trocas, aprendizados e acolhimento. Seguem alguns registros.



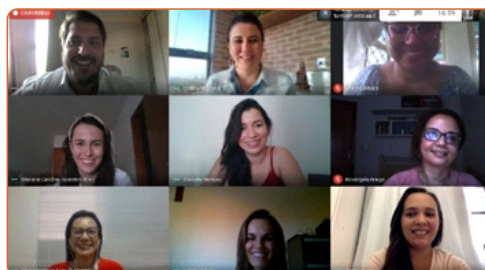
UFOP



UFMA



FIO DF



UFT



UFRGS e UFCSPA

Fonte das imagens: Coordenadores

## Evento de encerramento do PROFSAÚDE

Realizamos o evento de encerramento do ano letivo do Mestrado Profissional em Saúde da Família – PROFSAÚDE que ocorreu no dia 11 de dezembro de 2020 com o tema: A Atenção Básica como espaço de formação de profissionais de saúde: contribuições do PROFSAÚDE. O evento foi realizado online, com transmissão em tempo real e registrou ampla interação no chat.



Fonte: VideoSaúde Distribuidora da Fiocruz

### Qualificações da Turma 2

Parabenizamos os coordenadores, docentes e alunos da rede PROFSAÚDE, pois mesmo diante do atual cenário epidemiológico, quase 95% das qualificações da segunda turma foram realizadas.

#### Coordenação Acadêmica Nacional

Luiz Augusto Facchini (Abrasco)  
Maria Cristina Rodrigues Guilam (Fiocruz)  
Carla Pacheco Teixeira (FIOCRUZ)

#### Secretaria Executiva Nacional

Ana Paula Bragança  
Danielle Cristine Alves  
Flavia Sanchez

#### Edição

Danielle Alves

#### Revisão

Carolina Decco

#### Diagramação

José Fialho Jr.

**VISITE O NOSSO SITE**  
<http://profsaude-abrasco.fiocruz.br>  
Contatos: [profsaude@fiocruz.br](mailto:profsaude@fiocruz.br)  
Tel. (21) 3882-9027